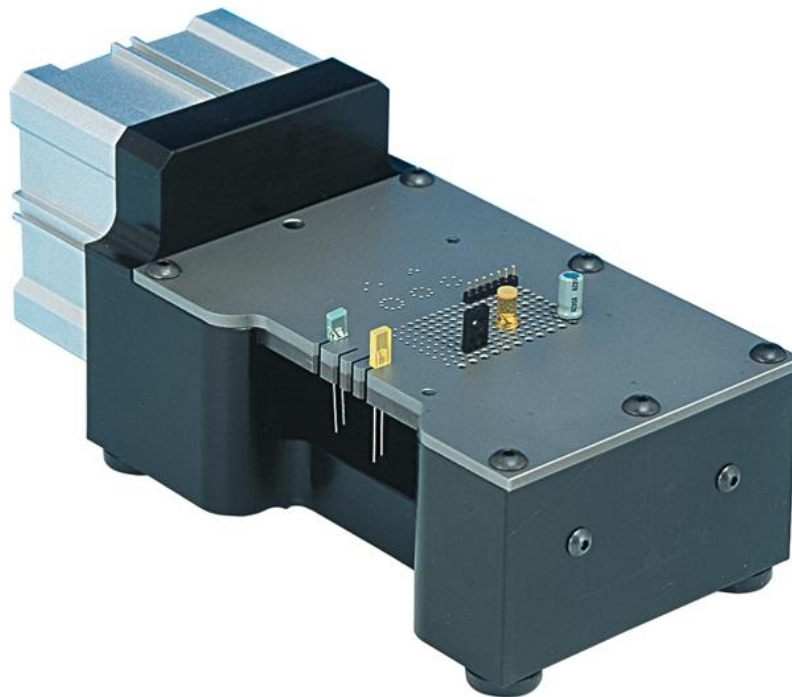


Dane o produkcie



ID produktu 3873

Nazwa produktu Urządzenie pneumatyczne do cięcia komponentów radialnych podawanych luzem, TP/ LN 100- Olamef

Numer katalogowy 415.900

Producent OLAMEF

Opis

Model gwarantuje ostre i precyzyjne cięcie nie pozostawiające nierówności i nie powodujące uszkodzeń powierzchni komponentu.

Urządzenie pozwala na cięcie wielu wyprowadzeń jednocześnie.

Proces odbywa się przy pomocy włącznika nożnego.

Adapter oraz płytki niestandardowe na życzenie klienta.

Dane techniczne:

Wydajność: 3,000 szt./ godz.

Wymiary: 210 x 100 x 100 mm

Masa: 3 kg

Długość wyprowadzeń: 3,2 mm (inne długości na zamówienie)

415.900 - TP/ LN- 100 standard, maszyna do cięcia komponentów radialnych podawanych luzem, odległość wyprowadzeń L=3,2mm, grubość drutu 0,3 - 1,0mm

415.900.S - TP/ LN- 100, dopasowany do indywidualnych potrzeb klienta (z płytka)

415.901 - adapter (dla dłuższych wyprowadzeń)